

対応機種

LAX-100,LAX-101,LAX-102,LAX-103,

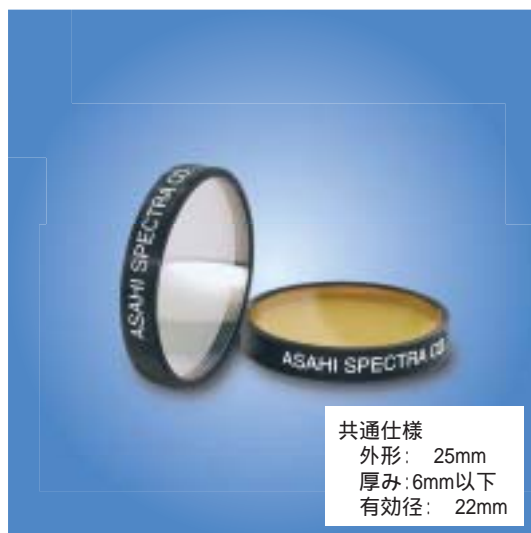
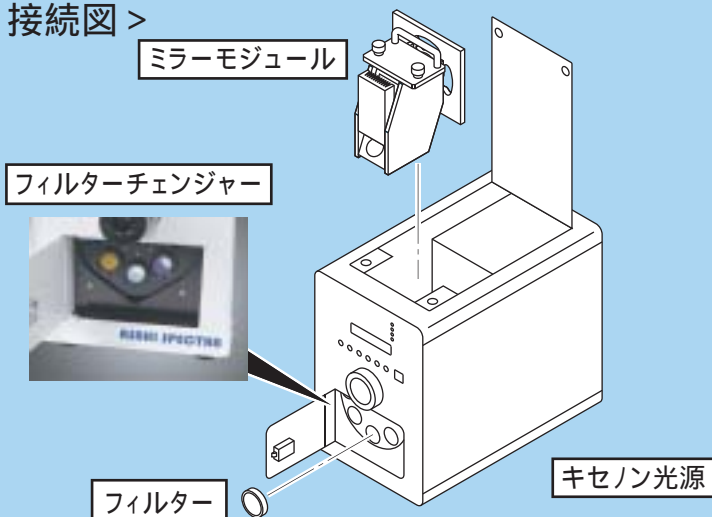
LAX-Cute,LAX-C100

MAX-150,MAX-301,MAX-302,MAX-303

明るい分光光源用の バンドパスフィルターです。

当社キセノン光源シリーズを分光光源としてご使用していただくための、バンドパスフィルターです。紫外から近赤外域まで、ラインナップを揃えています。紫外域においては、高い透過率を実現しました。ミラーモジュールと併用して使用します。

< 接続図 >

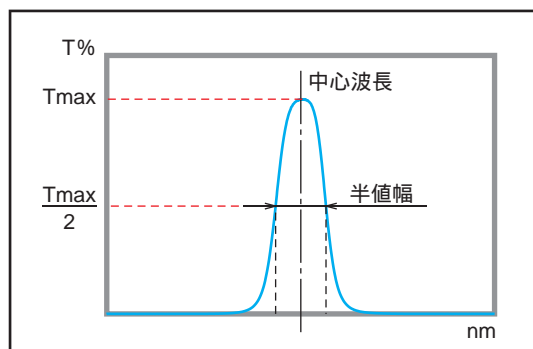


共通仕様

外形: 25mm

厚み: 6mm以下

有効径: 22mm



中心波長 (公差)	半値幅 (公差)	透過率	型番	品名	対応ミラーモジュール	
					LAX系	MAX系
254nm (±2nm)	10nm (±2nm)	T 60%	LX0254	HQBP254-UV 25	UVBタイプ	UVタイプ
260nm (±2nm)	10nm (±2nm)	T 60%	LX0260	HQBP260-UV 25		
270nm (±2nm)	10nm (±2nm)	T 60%	LX0270	HQBP270-UV 25		
280nm (±2nm)	10nm (±2nm)	T 60%	LX0280	HQBP280-UV 25		
290nm (±2nm)	10nm (±2nm)	T 60%	LX0290	HQBP290-UV 25		
300nm (±2nm)	10nm (±2nm)	T 60%	LX0300	HQBP300-UV 25	UVAタイプ	
310nm (±2nm)	10nm (±2nm)	T 60%	LX0310	HQBP310-UV 25		
313nm (±2nm)	10nm (±2nm)	T 60%	LX0313	HQBP313-UV 25		
320nm (±2nm)	10nm (±2nm)	T 65%	LX0320	HQBP320-UV 25		
330nm (±2nm)	10nm (±2nm)	T 65%	LX0330	HQBP330-UV 25		
334nm (±2nm)	10nm (±2nm)	T 65%	LX0334	HQBP334-UV 25		
340nm (±2nm)	10nm (±2nm)	T 65%	LX0340	HQBP340-UV 25		
350nm (±2nm)	10nm (±2nm)	T 65%	LX0350	HQBP350-UV 25		
360nm (±2nm)	10nm (±2nm)	T 70%	LX0360	HQBP360-UV 25		
365nm (±2nm)	10nm (±2nm)	T 70%	LX0365	HQBP365-UV 25		
370nm (±2nm)	10nm (±2nm)	T 70%	LX0370	HQBP370-UV 25		
380nm (±2nm)	10nm (±2nm)	T 70%	LX0380	HQBP380-UV 25		
390nm (±2nm)	10nm (±2nm)	T 70%	LX0390	HQBP390-UV 25		

ミラーモジュールの透過率が低くなりますのでご注意ください。

* 各ミラーモジュールのタイプに合わせて選択ねがいます。

* 他社製の光源ではご使用できない場合があります。

中心波長 (公差)	半値幅 (公差)	透過率	型番	品名	対応ミラーモジュール	
					LAX系	MAX系
400nm (±2nm)	10nm (±2nm)	T 70%	LX0400	HQBP400-VIS 25	VISタイプ	VISタイプ
405nm (±2nm)	10nm (±2nm)	T 70%	LX0405	HQBP405-VIS 25		
410nm (±2nm)	10nm (±2nm)	T 70%	LX0410	HQBP410-VIS 25		
420nm (±2nm)	10nm (±2nm)	T 70%	LX0420	HQBP420-VIS 25		
430nm (±2nm)	10nm (±2nm)	T 70%	LX0430	HQBP430-VIS 25		
436nm (±2nm)	10nm (±2nm)	T 70%	LX0436	HQBP436-VIS 25		
440nm (±2nm)	10nm (±2nm)	T 70%	LX0440	HQBP440-VIS 25		
450nm (±2nm)	10nm (±2nm)	T 70%	LX0450	HQBP450-VIS 25		
460nm (±2nm)	10nm (±2nm)	T 50%	MX0460	M.C. 460/10nm 25		
470nm (±2nm)	10nm (±2nm)	T 50%	MX0470	M.C. 470/10nm 25		
480nm (±2nm)	10nm (±2nm)	T 50%	MX0480	M.C. 480/10nm 25		
490nm (±2nm)	10nm (±2nm)	T 50%	MX0490	M.C. 490/10nm 25		
500nm (±2nm)	10nm (±2nm)	T 55%	MX0500	M.C. 500/10nm 25		
510nm (±2nm)	10nm (±2nm)	T 55%	MX0510	M.C. 510/10nm 25		
520nm (±2nm)	10nm (±2nm)	T 55%	MX0520	M.C. 520/10nm 25		
530nm (±2nm)	10nm (±2nm)	T 55%	MX0530	M.C. 530/10nm 25		
540nm (±2nm)	10nm (±2nm)	T 55%	MX0540	M.C. 540/10nm 25		
550nm (±2nm)	10nm (±2nm)	T 60%	MX0550	M.C. 550/10nm 25		
560nm (±2nm)	10nm (±2nm)	T 60%	MX0560	M.C. 560/10nm 25		
570nm (±2nm)	10nm (±2nm)	T 60%	MX0570	M.C. 570/10nm 25		
580nm (±2nm)	10nm (±2nm)	T 60%	MX0580	M.C. 580/10nm 25		
590nm (±2nm)	10nm (±2nm)	T 60%	MX0590	M.C. 590/10nm 25		
600nm (±2nm)	12nm (±2nm)	T 60%	MX0600	M.C. 600/10nm 25		
610nm (±2nm)	12nm (±2nm)	T 60%	MX0610	M.C. 610/10nm 25		
620nm (±2nm)	12nm (±2nm)	T 60%	MX0620	M.C. 620/10nm 25		
630nm (±2nm)	12nm (±2nm)	T 60%	MX0630	M.C. 630/10nm 25		
640nm (±2nm)	12nm (±2nm)	T 60%	MX0640	M.C. 640/10nm 25		
650nm (±2nm)	12nm (±2nm)	T 60%	MX0650	M.C. 650/10nm 25		
660nm (±2nm)	12nm (±2nm)	T 60%	MX0660	M.C. 660/10nm 25		
670nm (±2nm)	12nm (±2nm)	T 60%	MX0670	M.C. 670/10nm 25		
680nm (±2nm)	12nm (±2nm)	T 60%	MX0680	M.C. 680/10nm 25		
690nm (±2nm)	12nm (±2nm)	T 60%	MX0690	M.C. 690/10nm 25		
700nm (±3nm)	12nm (±2nm)	T 65%	MX0700	M.C. 700/10nm 25		
710nm (±3nm)	12nm (±3nm)	T 65%	MX0710	M.C. 710/10nm 25		
720nm (±3nm)	12nm (±3nm)	T 65%	MX0720	M.C. 720/10nm 25		
730nm (±3nm)	12nm (±3nm)	T 65%	MX0730	M.C. 730/10nm 25		
740nm (±3nm)	12nm (±3nm)	T 65%	MX0740	M.C. 740/10nm 25		
750nm (±3nm)	12nm (±3nm)	T 65%	MX0750	M.C. 750/10nm 25		
760nm (±3nm)	12nm (±3nm)	T 65%	MX0760	M.C. 760/10nm 25		
770nm (±3nm)	12nm (±3nm)	T 65%	MX0770	M.C. 770/10nm 25		
780nm (±3nm)	12nm (±3nm)	T 65%	MX0780	M.C. 780/10nm 25		
790nm (±3nm)	12nm (±3nm)	T 65%	MX0790	M.C. 790/10nm 25		
800nm (±3nm)	12nm (±3nm)	T 65%	MX0800	M.C. 800/10nm 25		
810nm (±3nm)	12nm (±3nm)	T 65%	MX0810	M.C. 810/10nm 25		
820nm (±3nm)	12nm (±3nm)	T 65%	MX0820	M.C. 820/10nm 25		
830nm (±3nm)	12nm (±3nm)	T 65%	MX0830	M.C. 830/10nm 25		
840nm (±3nm)	12nm (±3nm)	T 65%	MX0840	M.C. 840/10nm 25		
850nm (±3nm)	12nm (±3nm)	T 65%	MX0850	M.C. 850/10nm 25		
860nm (±3nm)	12nm (±3nm)	T 65%	MX0860	M.C. 860/10nm 25		
870nm (±3nm)	12nm (±3nm)	T 65%	MX0870	M.C. 870/10nm 25		
880nm (±3nm)	12nm (±3nm)	T 65%	MX0880	M.C. 880/10nm 25		
890nm (±3nm)	12nm (±3nm)	T 65%	MX0890	M.C. 890/10nm 25		
900nm (±3nm)	12nm (±3nm)	T 65%	MX0900	M.C. 900/10nm 25		

* 各ミラーモジュールのタイプに合わせて選択ねがいます。
* 他社製の光源ではご使用できない場合があります。

フィルターケース (25mm、20枚収納) も
ご用意しております。
詳しくはお問合わせ下さい。



本カタログに記載の内容は、改良のため予告なく変更する場合があります。あらかじめご了承ください。

Asahi Spectra Co.,Ltd.

朝日分光株式会社

本社 / 営業部 〒114-0034 東京都北区上十条2-13-1 ガーデニアビル4F
tel:03-3909-1151 fax:03-3909-1152 E-mail:info@asahi-spectra.co.jp

東日本営業所 〒329-2741 栃木県那須塩原市北赤田1576
tel:0287-37-4763 fax:0287-37-4001 E-mail:info.tochigi@asahi-spectra.co.jp

大阪営業所 〒532-0003 大阪府大阪市淀川区宮原2-14-4 MF新大阪ビル2F
tel:06-4807-1777 fax:06-4807-1778 E-mail:info.osaka@asahi-spectra.co.jp

ホームページ www.asahi-spectra.co.jp